

Queimadores



BAXI
A NOVA CLIMATIZAÇÃO



Crono

De um e de dois escalões. Adequados para funcionar com câmaras de combustão em sobrepressão ou em depressão. Para queimar gasóleo com viscosidade máxima de 6 cSt a 20°C

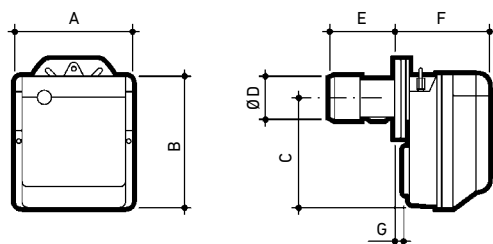
Disponibilidade sob pedido de queimadores mistos (gás-gasóleo). Consultar preços e características.

- Sistema de pulverização mecânica de alta pressão, com combustão de elevada eficiência.
- Funcionamento totalmente automático.
- Segurança total contra falta de chama através de fotorresistência.
- Pré-arrimento automático da câmara de combustão antes de cada acendimento.
- Os modelos 2, 3 e 5-L dispõem de resistência variável de aquecimento e um termóstato ajustado a 55°C.

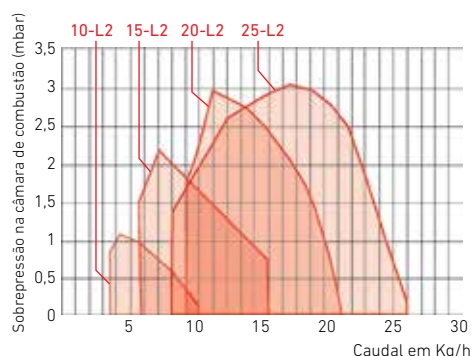
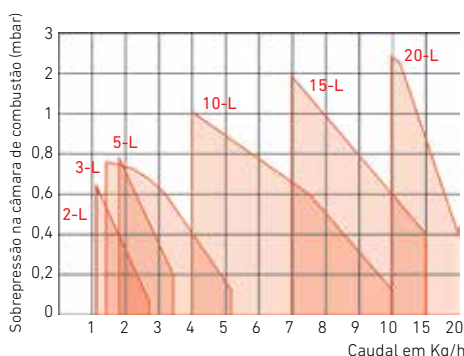
- Regulador de ar situado fora da envolvente.
- Ligações elétricas de uma só posição à prova de erros.
- Nível sonoro muito baixo.
- Conjunto eletrodos-boquilha extraíveis pela parte posterior.
- Eletroválvula incorporada na bomba de gasóleo.
- Ficha elétrica integrada na envolvente.
- Tensão de alimentação: Monofásica 230V – 50 Hz

		2-L	3-L	5-L	10-L	10-L2	15-L	15-L2	20-L	20-L2	25-L2
Caudal de combustível min + máx.	kg/h	1,2 ÷ 2,3	1,8 ÷ 3,2	1,3 ÷ 5	4 ÷ 10	3,6 / 4 ÷ 10	7 ÷ 15	5,5 / 7 ÷ 15	10 ÷ 20	9 / 11 ÷ 20	8 / 12 ÷ 25
Intensidade	A	0,86	0,85	0,85	0,90	0,90	1,90	1,90	2,00	2,00	2,00
Motor	r.p.m.	2.750	2.750	2.750	2.720	2.720	2.750	2.750	2.730	2.730	2.730
Potência	W	180	180	180	180	180	385	385	390	390	470
Peso líquido aproximado	kg	10	10	12	12	12	15	15	17	17	19
A	mm	234	234	234	255	255	300	300	300	300	300
B	mm	254	254	254	280	280	345	345	345	345	345
C	mm	210	210	210	235	235	285	285	285	285	285
D	mm	90	90	84	95	95	123	123	123	123	125
E	mm	105	105	111	114	114	142	142	142	142	159
F	mm	211	211	196	202	202	228	228	228	228	247
G	mm	17	17	4	10	10	12	12	12	12	12,5
Referência		143113202	143113203	143113204	143113205	143141202	143113206	143122202	143113207	143123202	143124202
Forma de fornecimento		Num só volume, com boquilha, 2 tubos flexíveis com racord, flange com junta isolante, parafusos de fixação e ficha de 4 polos nas versões 2 escalões.									
PVP arranque queimadores		86 €	86 €	86 €	126 €	194 €	126 €	194 €	126 €	194 €	234 €

Arranque (opcional): O arranque de queimadores pelo serviço oficial ATC só se efetuará a pedido do cliente. Ao valor referido deverá adicionar-se o da disponibilidade de serviço.



Curvas de caudal pressão





Tecno

De dois escalões e modulantes. Adequados para funcionar com câmaras de combustão em sobrepessão ou em depressão. Para queimar gásóleo com viscosidade máx. de 6 cSt a 20°C.

Disponibilidade sob pedido de queimadores mistos (gás-gasóleo). Consultar preços e características.

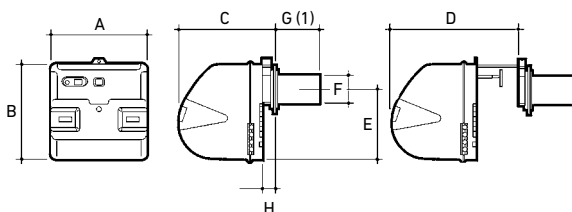
- Sistema de pulverização mecânica a alta pressão, com combustão de elevada eficiência.
- Funcionamento totalmente automático.
- Segurança total contra falha de chama por meio de fotorresistência.
- Varrimento automático da câmara de combustão antes do acendimento.
- Regulação automática do ar para cada escalão de potência, através dum sistema servomotor que permite realizar o pré-varrimento com o ar aberto e fechá-lo durante a fase de paragem.
- Quadro elétrico incorporado.
- Conjunto elétrodo-boquilha extraíveis pela parte posterior.
- Tensão de alimentação:
 - Tecno 34-L e 44-L: Monofásica 230V – 50 Hz
 - Tecno 50-L/50-LM a 130-L/130-LM: Trifásica 230/400V.N – 50 Hz
 - Tecno 190-L/190-LM: Trifásica 400V – 50 Hz (sob pedido pode fornecer-se Trifásica 230V – 50 Hz)

		34-L	44-L	50-L	50-LM	70-L	70-LM	100-L	100-LM	130-L	130-LM	190-L	190-LM
Caudal de combustível min + máx.	kg/h	8,3 / 13 + 33,6	13 / 20 + 41	12,5 / 25 + 50	11 / 25 + 50	21,5 / 40 + 70	17 / 40 + 70	30 / 60 + 100	28 / 60 + 100	41 / 80 + 130	35 / 80 + 130	64 / 120 + 206	40 / 120 + 205
Intensidade	A	2	2	2	1	2	2	2	1	2	1	2	1
Motor	r.p.m.	2,1	2,9	3 / 1,7	3 / 1,7	4,8 / 2,8	4,8 / 2,8	5,9 / 3,4	5,9 / 3,4	8,8 / 5,1	8,8 / 5,1	15,8 / 9,1	15,8 / 9,1
Potência	W	1,9	1,9	1,9	1,9	1,9	1,9	1,9	1,9	1,6	1,6	1,9	1,9
Peso líquido aproximado	kg	32	36	39	39	70	70	73	73	76	76	80	80
A	mm	442	442	476	476	580	663	599	679	625	705	756	756
B	mm	422	422	474	474	296	296	312	312	338	338	366	366
C	mm	508	508	468	468	284	367	287	367	287	367	390	390
D (1)	mm	780-915	780-915	672-807	672-807	250-385	272-385	250-385	272-385	250-385	272-385	370	370
E	mm	305	305	352	352	179	179	179	179	189	189	222	222
F	mm	140	152	152	152	951-1.086	951-1.086	951-1.086	951-1.086	951-1.086	951-1.086	1.102	1.102
G (1)	mm	216-351	216-351	216-351	216-351	680	680	680	680	680	680	696	696
H	mm	138	138	52	52	430	430	430	430	430	430	430	430
Referência		143150200	143151200	143113200	143142200	143114200	143131200	143115200	143126200	143116200	143127200	143130200	143128200
Forma de fornecimento		Num só volume, com parafusos de fixação, racords, tubos flexíveis e junta isolante.											
PVP arranque queimadores		295 €	295 €	295 €	427 €	295 €	427 €	295 €	427 €	295 €	427 €	654 €	654 €

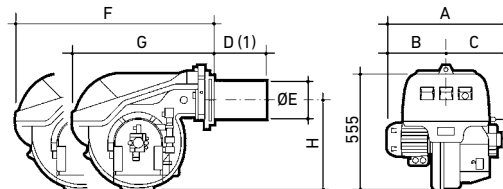
(1) Sob pedido, pode fornecer-se com cabeçal alargado.

Arranque (opcional): O arranque de queimadores pelo serviço oficial ATC só se efetuará a pedido do cliente. Ao valor referido deverá adicionar-se o da disponibilidade de serviço.

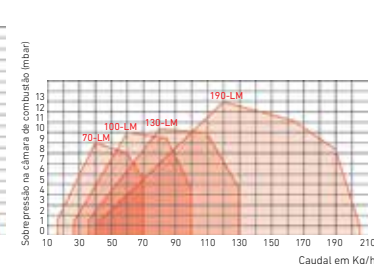
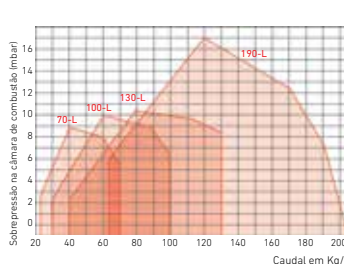
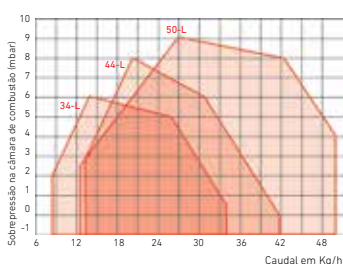
TECNO 34-L ÷ 50-LM



TECNO 70-L ÷ 190-LM



Curvas de caudal pressão





Crono

De um escalão, de dois escalões e modulantes. Adequados para funcionar com câmaras de combustão em sobrepressão ou em depressão. Versões para Gás Natural e para Gás Propano.

Disponibilidade sob pedido de queimadores mistos (gás-gasóleo). Consultar preços e características..

- Segurança total de funcionamento.
- Varrimento automático da câmara de combustão antes do acendimento.
- Baixo Nível de emissão de NOx.
- O modelo 4-G COMPACT incorpora a rampa de gás.
- Fecho automático do ar por gravidade durante a fase de paragem do queimador.
- Controlo do ar comburente através de pressóstato.

- Segurança contra falta de chama por sonda de ionização.
- Ligações elétricas de uma só posição à prova de erros.
- Flange corrediça no cabeçal para adaptação à câmara de combustão das caldeiras nas melhores condições.
- Cabeçal de combustão extraível por trás.
- Ligaçao de gás pela parte superior do cabeçal.
- Tensão de alimentação: Monofásica 230V – 50 Hz

		4-G	4-G Compact	8-G	8-G2	8-GM	15-G	15-G2	15-GM	20-G	20-G2	20-GM	30-G2
Potência (1)	kW	16 ÷ 52	16 ÷ 48	35 ÷ 91	35 / 40 ÷ 91	26 / 49 ÷ 91	65 ÷ 189	65 / 75 ÷ 189	48 / 79 ÷ 195	110 ÷ 246	110 / 140 ÷ 246	68 / 140 ÷ 250	160 / 208 ÷ 345
Intensidade Motor 230V – 50 Hz	A	0,80	0,75	0,80	0,80	0,80	1,80	1,80	1,80	1,90	1,90	1,90	1,90
Intensidade transformador de acendimento	A	1	1	1	1	1	1	1	1	1	1	1	1
Peso líquido aproximado	kg	10	11	11	11	11	15	15	15	18	18	18	20
A	mm	234	336	255	255	285	300	300	330	300	300	330	300
B	mm	254	222	280	280	280	345	345	345	345	345	345	345
C	mm	295	230	325	325	325	391	391	391	392	392	392	392
D	mm	112	195	125	125	126	150	150	150	150	150	150	150
E	mm	112	141	125	125	126	150	150	150	150	150	150	150
F	mm	346	301	352	352	352	390	390	390	446	446	446	503
G	mm	230/276	207	238/252	238/252	238/252	262/280	262/280	262/280	278/301	278/301	278/301	278/300
H	mm	116/70	94	114/110	114/110	114/110	128/110	128/110	128/110	168/145	168/145	168/145	225/203
I	mm	174	187	174	174	174	196	196	196	216	216	212	216
Referência em Gás Natural		143133400	143149400	143134400	143157400	143154400	143135400	143137400	143155400	143136400	143138400	143156400	143146400
PVP													
Referência em Gás Propano		143133500	143149500	143134500	143158500	143155500	143135500	143118500	143156500	143136500	143119500	143157500	143127500
PVP													
Forma de fornecimento	Fornecem-se num só volume, com ficha de ligação elétrica, flange, parafusos e porcas necessárias para a sua fixação. Opcionalmente podem ser fornecidos a rampa de gás adequada (já incluída no 4-G COMPACT) e o kit de modulação necessário para os queimadores modulantes.												
PVP arranque queimadores		114 €	114 €	114 €	170 €	204 €	170 €	204 €	204 €	170 €	204 €	204 €	375 €

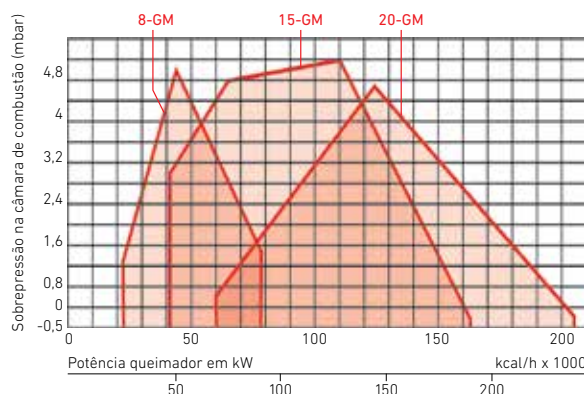
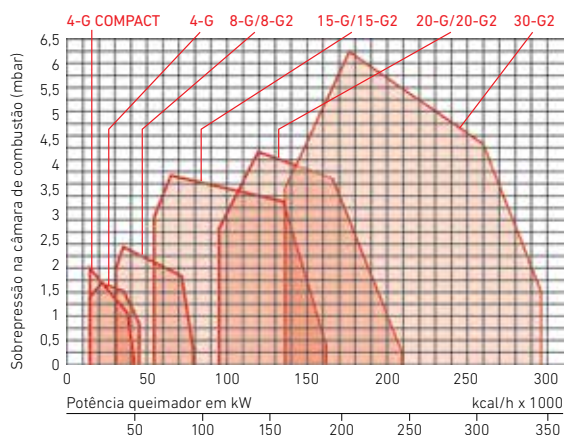
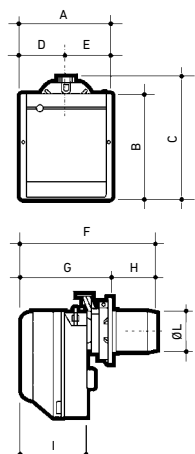
Pressão mínima de gás necessária medida na tomada de pressão do cabeçal do queimador para obter a sua potência máxima (sem considerar a sobrepressão da caldeira)

Gás natural	mbar	8,0	8,0	9,0	9,0	9,0	10,5	10,5	10,5	9,0	9,0	9,0	10,7
Gás propano (2)	mbar	11,0	11,0	11,0	11,0	11,0	13,0	13,0	14,0	9,0	9,0	9,0	11,5

(1) Combustível G.N. de P.C.I. = 9.300 kcal/m³ (n)

(2) Para funcionar com Gás Propano deverá acoplar-se kit de transformação correspondente.

Arranque (opcional): O arranque de queimadores pelo serviço oficial ATC só se efetuará a pedido do cliente. Ao valor referido deverá adicionar-se o da disponibilidade de serviço.



Tecno



De dois escalões progressivos e modulantes. Adequados para funcionar com câmaras de combustão em sobrepressão ou em depressão. Versões para Gás Natural e para Gás Propano.

Disponibilidade sob pedido de queimadores mistos (gás-gasóleo). Consultar preços e características.

- Funcionamento totalmente automático.
- Varrimento automático da câmara de combustão antes do acendimento.
- Pannel de controlo com led indicador de funcionamento.
- Quadro elétrico incorporado.
- Regulação automática do ar em cada escalão, mediante sistema servomotor que permite realizar o pré-varrimento com o ar aberto e fechá-lo durante a fase de

- paragem.
- Controlo do ar comburente através de pressóstato.
- Segurança contra falta de chama por sonda de ionização.
- Cabeçal de combustão extraível por trás.
- Tensão de alimentação:
 - Tecno 34-G e 44-G: Monofásica 230V – 50 Hz
 - Tecno 50-G/50-GM a 130-G/130-GM: Trifásica 230/400V.N – 50 Hz
 - Tecno 190-G/190-GM: Trifásica 400V – 50 Hz (sob pedido pode fornecer-se Trifásica 230V – 50 Hz)

		34-G	34-GM	44-G	44-GM	50-G	50-GM	70-G	70-GM	100-G	100-GM	130-G	130-GM	190-GM
Potência (1)	kW	70/125+390	70/125+390	100/200+550	100/200+550	116/290+581	85/290+580	192/465+814	135/465+814	232/698+1.163	150/698+1.163	372/930+1.512	160/930+1.512	470/1.279+2.290
Intensidade Motor 230 / 400V	A	2,1	2,1	2,9	2 / 1,5	3 / 1,7	3 / 1,7	4,8 / 2,8	4,8 / 2,8	5,9 / 3,4	5,9 / 3,4	8,8 / 5,1	8,8 / 5,1	15,8 / 9,1
Intensidade transformador A de acendimento		1,0	1,0	1,0	1,0	1,0	1,0	1,0	1,0	1,0	1,0	1,0	1,0	1,0
Peso líquido aproximado	kg	32	32	33	33	39	39	58	70	61	73	64	76	82
A	mm	442	442	442	442	476	476	179	179	179	179	189	189	222
B	mm	422	422	422	422	474	474	511	511	527	527	553	553	681
C	mm	508	508	508	508	580	580	296	296	312	312	338	338	366
D (2)	mm	177	177	177	177	167	167	250-385	250-385	250-385	250-385	280-415	280-415	372-530
E	mm	305	305	305	305	352	352	215	215	215	215	215	215	315
F	mm	140	140	140	140	152	152	1.161-1.296	1.161-1.296	1.161-1.396	1.161-1.396	1.161-1.296	1.161-1.296	1.228-1.684
G (2)	mm	216-351	216-351	216-351	216-351	216-351	216-351	2"	2"	2"	2"	2"	2"	DN 80
H	mm	138	138	138	138	164	164	840	840	840	840	840	840	8856
I	mm	-	-	-	-	-	-	214	214	214	214	214	214	230
Referência em Gás Natural		143150400	143152400	143151400	143153400	143129400	143144400	143130400	143145400	143131400	143139400	143132400	143140400	143141400
Referência em Gás Propano		143151500	143153500	143152500	143154500	143114500	143125500	143115500	143126500	143116500	143120500	143117500	143121500	143122500

Forma de fornecimento: Fornecem-se num só volume, com flange, parafusos e porcas necessárias para a sua fixação. Opcionalmente podem ser fornecidos a rampa de gás adequada, o kit de modulação necessário para os queimadores modulantes e o equipamento eletrónico de controlo de estanquidade nos modelos em que é necessário.

PVP arranque queimadores	375 €	465 €	375 €	465 €	375 €	465 €	490 €	522 €	490 €	522 €	490 €	522 €	707 €
--------------------------	-------	-------	-------	-------	-------	-------	-------	-------	-------	-------	-------	-------	-------

Pressão mínima de gás necessária medida na tomada de pressão do cabeçal do queimador para obter a sua potência máxima (sem considerar a sobrepressão da caldeira)

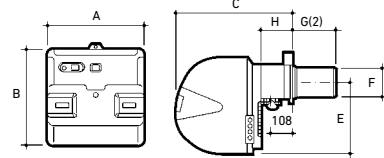
Gás natural	mbar	7,1	7,1	7,1	7,1	7,2	7,2	10,3	10,3	9,3	9,3	8,6	8,6	14,0
Gás propano (3)	mbar	10,7	10,7	10,7	10,7	10,5	10,5	15,2	15,2	13,7	13,7	12,7	12,7	30,0

(1) Combustível G.N. de P.C.I. = 9.300 kcal/m³ (n)

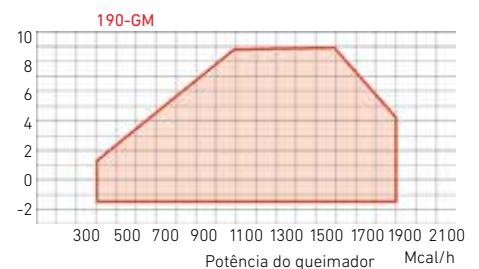
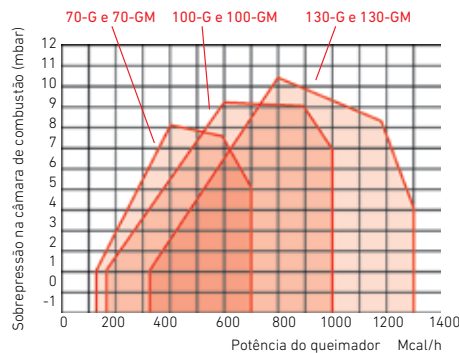
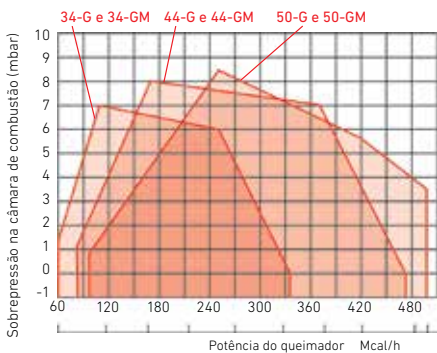
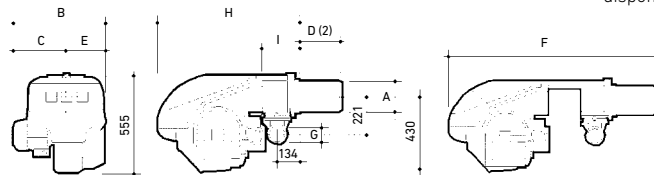
(2) Sob pedido, pode fornecer-se com cabeçal alargado.

(3) Para funcionar com Gás Propano deverá acoplar-se o kit de transformação correspondente.

TECNO 34-G + 50-GM



TECNO 70-G + 190-GM



Arranque (opcional): O arranque de queimadores pelo serviço oficial ATC só se efetuará a pedido do cliente. Ao valor referido deverá adicionar-se o da disponibilidade de serviço.

Rampas de gás

A rampa permite fornecer o caudal de gás necessário para que o queimador desenvolva a potência calorífica desejada.

Os seus componentes são:

- O pressóstato de pressão mínima de gás, que impede que o queimador arranque, se o gás não chega com a pressão suficiente para desenvolver uma combustão correta.

- A eletroválvula de regulação, para queimadores tudo ou nada, que faculto o caudal de gás necessário. Para os queimadores tudo-meio-nada (2 escalões) dispõem de duas eletroválvulas de regulação.

- A eletroválvula de segurança, assegura o corte do gás em caso de falha de regulação.

- O regulador de pressão que a mantém constante na entrada de gás do queimador.

- O filtro, que impede a entrada de qualquer tipo de impurezas.

- A válvula de corte de um quarto de volta, de abertura e fecho rápidos. (Não fornecida. A colocar pelo instalador).



Rampas de gás para queimadores de uma etapa, duas etapas progressivas ou modulantes

	MBC		MBDLE						CG			
	65 .DLE	1200 SE 50	405 B01 S20	407 B01 S20	410 B01 S20		412 B01 S20	415	420	120	220	
Ø Ligação à rede	1/2"	2"	3/4"	3/4"	1"	1"	1 1/4"	1 1/2"	2"	3/4"	3/4"	
Ø Ligação ao queimador	flange	2"	flange	flange	flange	3/4"	1 1/4"	1 1/2"	2"	flange	flange	
Para queimador de	Gás Natural	TECNO 4-G	TECNO 190- GM	CRONO 8-G	CRONO 15-G	CRONO 20-G	-	TECNO 34+50-G/GM	TECNO 70-G/GM	TECNO 100+130-G/GM	CRONO 8-GM	CRONO 15+20-GM
	Gás Propano	CRONO 4-G	CRONO 190- GM	CRONO 8-G	CRONO 15+20-G	-	TECNO 34+50-G/GM	TECNO 70+130-G/GM	-	-	-	-
Referência	143040163	143040033	143040142	143040132	143040133	143040133	143040134	143040148	143040149	143040181	143040182	



Rampas de gás para queimadores de dois escalões

	MBZRDLE				
	405	407	410	412	415
Ø Ligação à rede	3/4"	3/4"	1 1/4"	1 1/4"	1 1/2"
Ø Ligação ao queimador	Flange	Flange	Flange	Flange	Flange
Para queimador de	Gás Natural	CRONO 15-G2	CRONO 20-G2	CRONO 30-G2 (1)	CRONO 30-G2 (2)
	Gás Propano	CRONO 8-G2	CRONO 15+20-G2	CRONO 30-G2	-
Referência	143040192	143040150	143040153	143040171	143040172

Importante

As rampas de gás indicadas nas tabelas são as que se fornecem normalmente com os queimadores, salvo pedido expresso de outro modelo. A pressão de gás disponível à entrada da rampa deve ser superior à soma da perda de carga da mesma, a pressão de gás de que precisa o queimador, e a sobrepressão da caldeira (se houver).

MBC 65 DLE = $Pe \leq 65 \text{ mbar} \geq \Delta p \text{ rampa} + \Delta p \text{ queimador} + \text{Sobrepressão caldeira}$.

CG 120 e CG 220 = $Pe \leq 100 \text{ mbar} \geq \Delta p \text{ rampa} + \Delta p \text{ queimador} + \text{Sobrepressão caldeira}$.

Resto modelos = $Pe \leq 360 \text{ mbar} \geq \Delta p \text{ rampa} + \Delta p \text{ queimador} + \text{Sobrepressão caldeira}$.

Caso não se verifique a condição anterior, deverá escolher um diâmetro de Rampa de gás maior com o objetivo de reduzir a perda de carga. Verificar de novo o cumprimento da condição acima, de acordo com o modelo de rampa de gás selecionado.

(1) Para modelos CPA 230-BT, CPA 220-BTH e BTEC 240

(2) Para modelos CPA 290-BT, CPA 270-BTH e BTEC 300



Equipamento eletrônico de controlo de estanquidade para queimadores Tecno a gás

Quando o consumo calorífico do queimador é $>1.200 \text{ kW}$ (1.032.000 kcal/h), a Regulamentação Europeia em conformidade com a EN 676, obriga a dotar as rampas de gás com um sistema para verificar a perfeita estanquidade das eletroválvulas.

Referência **143040138**



Kits modulação

Necessário para os queimadores modulantes (versões GM e LM). É composto por regulador eletrônico de potência e sonda de temperatura.

Kit para TECNO LM e TECNO GM Kit para TECNO 34 GM e TECNO 44 GM Kit para CRONO GM

Referência **143040159** **143040177** **143040183**



Válvula de pé de 3/8"

Referência **195300000**



Filtro tubagem para gasóleo 3/8"

Referência **749383043**

Caldeira			Queimadores de gás		Queimadores de gasóleo			
Modelo	Pot. útil gás e gasóleo		Modelo	Modelo	Modelo	Boquilhas G.P.H. e ângulo pulverização	Pressão bomba kg/cm ²	Boquilha Bergonzo (2) kg/h
	kcal/h	kW						
P 30-4	20.000	23,3	-	-	CRONO 3-L	0,6 - 60°	12	-
P 30-5	25.000	29,1	-	-	CRONO 3-L	0,75 - 45°/60°	12	-
P 30-6	30.000	34,9	-	-	CRONO 5-L	0,90 - 45°/60°	12	-
P 30-7	35.000	40,7	-	-	CRONO 5-L	1 - 45°	12	-
P 30-8	40.000	46,5	-	-	CRONO 5-L	1,10 - 45°	12	-
P 30-9	45.000	52,3	-	-	CRONO 5-L	1,25 - 45°	12	-
Lídia 20	17.200	20,0	-	-	CRONO 2-L	0,5 - 80°	12	-
Lídia 30	24.940	29,0	-	-	CRONO 3-L	0,75 - 60°	12	-
Lídia 40	32.680	38,0	-	-	CRONO 5-L	0,9 - 60°	12	-
Lídia 50	41.280	48,0	-	-	CRONO 5-L	1,1 - 60°	12	-
Lídia 60	49.880	58,0	-	-	CRONO 10-L	1,35 - 60°	12	-
NHF 90	77.400	90,0	CRONO 15-G2/15-GM	CRONO 10-L2	1,75 - 60°	12	-	
NHF 115	98.900	115,0	CRONO 15-G2/15-GM	CRONO 15-L2	2,5 - 60°	9-5	-	
NHF 150	129.000	150,0	CRONO 15-G2/15-GM	CRONO 15-L2	2,5 - 60°	9-5	-	
NHF 185	159.100	185,0	CRONO 20-G2/20-GM	CRONO 20-L2	2 x 2,0 - 60°	12	-	
NHF 230	197.800	230,0	CRONO 30-G2/TECNO 34-GM	CRONO 25-L2	2 x 2,5 - 60°	12	-	
NHF 280	240.800	280,0	CRONO 30-G2/TECNO 34-GM	TECNO 34-L	2 x 3,5 - 60°	10	-	
CPA 55-BTH	47.300	55,0	CRONO 8-G/8-G2/8-GM	CRONO 10-L/10-L2	1,25 - 60°	12	-	
CPA 70-BTH	60.200	70,0	CRONO 8-G/8-G2/8-GM	CRONO 10-L/10-L2	1,5 - 60°	12	-	
CPA 100-BTH	86.000	100,0	CRONO 15-G/15-G2/15-GM	CRONO 15-L/15-L2	2,25 - 60°	12	-	
CPA 130-BTH	111.800	130,0	CRONO 15-G/15-G2/15-GM	CRONO 20-L/20-L2	3 - 60°	12	-	
CPA 170-BTH	146.200	170,0	CRONO 20-G/20-G2/20-GM	CRONO 20-L/20-L2	3,5 - 60°	12	-	
CPA 220-BTH	189.200	220,0	CRONO 30-G2/TECNO 34-GM	CRONO 25-L2	2 x 2 - 60°	12	-	
CPA 270-BTH	232.200	270,0	CRONO 30-G2/TECNO 34-GM	TECNO 34-L	2 x 2,75 - 60°	12	-	
CPA 320-BTH	275.200	320,0	TECNO 34-G/34-GM	TECNO 34-L	2 x 3,5 - 60°	12	-	
CPA 380-BTH	326.800	380,0	TECNO 44-G/44-GM	TECNO 44-L	2 x 4 - 60°	12	-	
CPA 460-BTH	395.600	460,0	TECNO 50-G/50-GM	TECNO 50-L/50-LM	2 x 4,5 - 60°	14	60	
CPA 540-BTH	464.400	540,0	TECNO 70-G/70-GM	TECNO 50-L/50-LM	2 x 5,5 - 60°	12	70	
CPA 640-BTH	550.400	640,0	TECNO 70-G/70-GM	TECNO 70-L/70-LM	2 x 7,5 - 60°	10	70	
CPA 750-BTH	645.000	750,0	TECNO 100-G/100-GM	TECNO 70-L/70-LM	2 x 8 - 60°	12	80	
CPA 900-BTH	774.000	900,0	TECNO 100-G/100-GM	TECNO 100-L/100-LM	2 x 8,5 - 60°	14	90	
CPA 1.100-BTH	946.000	1.100,0	TECNO 100-G/100-GM	TECNO 100-L/100-LM	2 x 10,5 - 60°	14	100	
CPA 1.300-BTH	1.118.000	1.300,0	TECNO 130-G/130-GM	TECNO 130-L/130-LM	2 x 15 - 60°	10	110	
CPA 1.500-BTH	1.290.000	1.500,0	TECNO 190-GM	TECNO 190-L/190-LM	2 x 16 - 60°	12	150	
CPA 1.750-BTH	1.505.000	1.750,0	TECNO 190-GM	TECNO 190-L/190-LM	2 x 17 - 60°	14	170	
BTEC 50, 50/2, 50/M	43.000	50,0	CRONO 8-G/8-G2/8-GM	CRONO 5-L/10-L2	1,25 - 60°	12		
BTEC 70, 70/2, 70/M	60.200	70,0	CRONO 8-G/8-G2/8-GM	CRONO 10-L/10-L2	1,50 - 60°	12		
BTEC 90, 90/2, 90/M	77.400	90,0	CRONO 15-G/15-G2/15-GM	CRONO 10-L/10-L2	2,00 - 60°	12		
BTEC 120, 120/2, 120/M	103.200	120,0	CRONO 15-G/15-G2/15-GM	CRONO 15-L/15-L2	2,75 - 60°	11		
BTEC 150, 150/2, 150/M	129.000	150,0	CRONO 15-G/15-G2/15-GM	CRONO 15-L/15-L2	3,50 - 60°	12		
BTEC 180, 180/2, 180/M	154.800	180,0	CRONO 20-G/20-G2/20-GM	CRONO 20-L/20-L2	4,00 - 60°	12		
BTEC 240/2, 240/M	206.400	240,0	CRONO 30-G2/TECNO 34-GM	CRONO 25-L2	5,00 - 60°	12		
BTEC 300/2, 300/M	258.000	300,0	CRONO 30-G2/TECNO 34-GM	TECNO 34-L	2 x 3,5 - 60°	10		
BTEC 400/2, 400/M	344.000	400,0	TECNO 44-G/TECNO 44-GM	TECNO 44-L/50-LM	2 x 4,5 - 60°	11	50	
BTEC 500/2, 500/M	430.000	500,0	TECNO 50-G/TECNO 50-GM	TECNO 50-L/50-LM	2 x 6,0 - 60°	10	60	
BTEC 600/2, 600/M	516.000	600,0	TECNO 70-G/TECNO 70-GM	TECNO 70-L/70-LM	2 x 6,5 - 60°	12	60	
BTEC 750/2, 750/M	645.000	750,0	TECNO 70-G/TECNO 70-GM	TECNO 70-L/70-LM	2 x 8,0 - 60°	12	70	
CPA 55-BT, BT/2, BT/M	47.300	55,0	CRONO 8-G/8-G2/8-GM	CRONO 10-L/10-L2	1,25 - 60°	12		
CPA 80-BT, BT/2, BT/M	68.800	80,0	CRONO 15-G/15-G2/15-GM	CRONO 10-L/10-L2	1,75 - 60°	12		
CPA 115-BT, BT/2, BT/M	98.900	115,0	CRONO 15-G/15-G2/15-GM	CRONO 15-L/15-L2	2,5 - 60°	12		
CPA 150-BT, BT/2, BT/M	129.000	150,0	CRONO 15-G/15-G2/15-GM	CRONO 20-L/20-L2	3,5 / 3 - 60°	11		
CPA 185-BT, BT/2, BT/M	159.100	185,0	CRONO 20-G/20-G2/20-GM	CRONO 25-L2	2 x 2 - 60°	12		
CPA 230-BT/2, BT/M	197.800	230,0	CRONO 30-G2/TECNO 34-GM	TECNO 34-L	2 x 2,5 - 60°	12		
CPA 290-BT/2, BT/M	249.400	290,0	CRONO 30-G2/TECNO 34-GM	TECNO 34-L	2 x 3,5 - 60°	10		
CPA 345-BT/2, BT/M	296.700	345,0	TECNO 44-G/44-GM	TECNO 44-L	2 x 4 - 60°	11		
CPA 395-BT/2, BT/M	339.700	395,0	TECNO 44-G/44-GM	TECNO 50-L/50-LM	2 x 4,5 - 60°	12	50	
CPA 465-BT/2, BT/M	399.900	465,0	TECNO 50-G/50-GM	TECNO 50-L/50-LM	2 x 5,5 - 60°	11	60	
CPA 580-BT/2, BT/M	498.800	580,0	TECNO 70-G/70-GM	TECNO 70-L/70-LM	2 x 6,5 - 60°	12	60	
CPA 695-BT/2, BT/M	597.700	695,0	TECNO 70-G/70-GM	TECNO 70-L/70-LM	2 x 8,5 - 60°	10	70	
CPA 795-BT/2, BT/M	683.700	795,0	TECNO 100-G/100-GM	TECNO 100-L/100-LM	2 x 9 - 60°	12	80	
CPA 930-BT/2, BT/M	799.800	930,0	TECNO 100-G/100-GM	TECNO 100-L/100-LM	2 x 10,5 - 60°	11	90	
CPA 1045-BT/2, BT/M	898.700	1.045,0	TECNO 100-G/100-GM	TECNO 100-L/100-LM	2 x 12 - 60°	11	100	
CPA 1275-BT/2, BT/M	1.096.500	1.275,0	TECNO 130-G/130-GM	TECNO 130-L/130-LM	2 x 14 - 60°	12	130	
CPA 1510-BT/2, BT/M	1.298.600	1.510,0	TECNO 190-GM	TECNO 190-L/190-LM	2 x 17 - 60°	12	150	
CPA 1740-BT/2, BT/M	1.496.400	1.740,0	TECNO 190-GM	TECNO 190-L/190-LM	2 x 19 - 60°	12	170	

Características do combustível usado para efetuar as tabelas

	P. C. I.	Viscosidade	Densidade
Gasóleo	10.200 Kcal/kg	1,8°E , 20°C	0,85
Gás Natural	9.300 Kcal/m ³ (n)	-	0,62 (1)
Gás Propano	22.300 Kcal/m ³ (n)	-	1,60 (1)

(1) Densidade em relação ao ar

(2) Boquilhas para queimadores modulantes

As rampas de gás adequadas aos queimadores de gás indicados nesta tabela, estão referenciadas em página anterior.

Siga-nos

